



**GEMENC Zrt.**

*a természet szolgálatában*

# FIGYELEM!!!

## TISZTELT ERDŐJÁRÓK!

A GEMENC ZRT. A 2009. ÉVI XXXVII. (AZ ERDŐRŐL, AZ ERDŐ VÉDELMEÉRŐL ÉS AZ ERDŐGAZDÁLKODÁSRÓL SZÓLÓ) TÖRVÉNY 94.§.(1) ÉRTELMÉBEN  
2016. FEBRUÁR 01. ÉS MÁRCIUS 14. KÖZÖTTI IDŐSZAKBAN  
TELJES NAPSZAKRA VONATKOZÓ  
ERDŐLÁTOGATÁSI TILALMAT RENDEL EL.

**2016. FEBRUÁR 01.-TŐL ÉS MÁRCIUS 14.-  
IG MINDEN NAP**

**00.00 – 24.00 ÓRA KÖZÖTT**

**AZ ERDŐBEN TARTÓZKODNI TILOS!**

..... **ERDÉSZET**

A korlátozással és a tilalommal kapcsolatban további információ itt kapható:

6500 Baja, Szent Imre tér 2. Tel.: 79/ 321-049, 326-387 Fax : 79/ 324-181

web: [www.gemenczrt.hu](http://www.gemenczrt.hu); e-mail: [gemenc@gemenczrt.hu](mailto:gemenc@gemenczrt.hu)



**GEMENC Zrt.**

*a természet szolgálatában*

# FIGYELEM!!!

## TISZTELT ERDŐJÁRÓK!

A Gemenc Zrt. a 2009. évi XXXVII. (az erdőről, az erdő védelméről és az erdőgazdálkodásról szóló) törvény 94.§.(1) értelmében **2016. február 01. és március 14. közötti időszakban teljes napszakra vonatkozó erdőlátogatási tilalmat rendel el.**

**2016. FEBRUÁR 01. ÉS MÁRCIUS 14.  
KÖZÖTT CSAK AZ ALÁBBI UTAK ÉS HELYEK  
LÁTOGATHATÓK:**

- az **Erdei Vasút megállói** a kisvasút menetrend szerinti járataival.
- az **árvízvédelmi töltés Keselyús és Pörböly között** gyalog és kerékpárral 8:00 és 17:00 óra között.
- a **Bárányfoki tanösvény, a Nyéki-Holt Duna tanösvény, a Molnárka tanösvény, a Keselyúsi tanösvény és a Sárosi kilátótorony Keselyús irányából.**
- **Lassiból Malomtelelőn át a töltésig jelölt kék kereszt turistaút teljes hosszában.**
- a nagyrezéti **Vadmegfigyelő** az Ökoturisztikai Központból induló kijelölt gyalogösvényen.
- **Baja-Dunafürdőtől a Vén-Duna partján a Cserta-Duna torkolatáig a kék sáv turistajelzés, valamint a zöld fa turista jelzés az ország legnagyobb kerületű fájáig.**

**A korlátozással és a tilalommal kapcsolatban további információ itt kapható:**

6500 Baja, Szent Imre tér 2. Tel.: 79/ 321-049, 326-387 Fax : 79/ 324-181

web: [www.gemenczrt.hu](http://www.gemenczrt.hu); e-mail: [gemenc@gemenczrt.hu](mailto:gemenc@gemenczrt.hu)



**GEMENC Zrt.**  
a természet szolgálatában

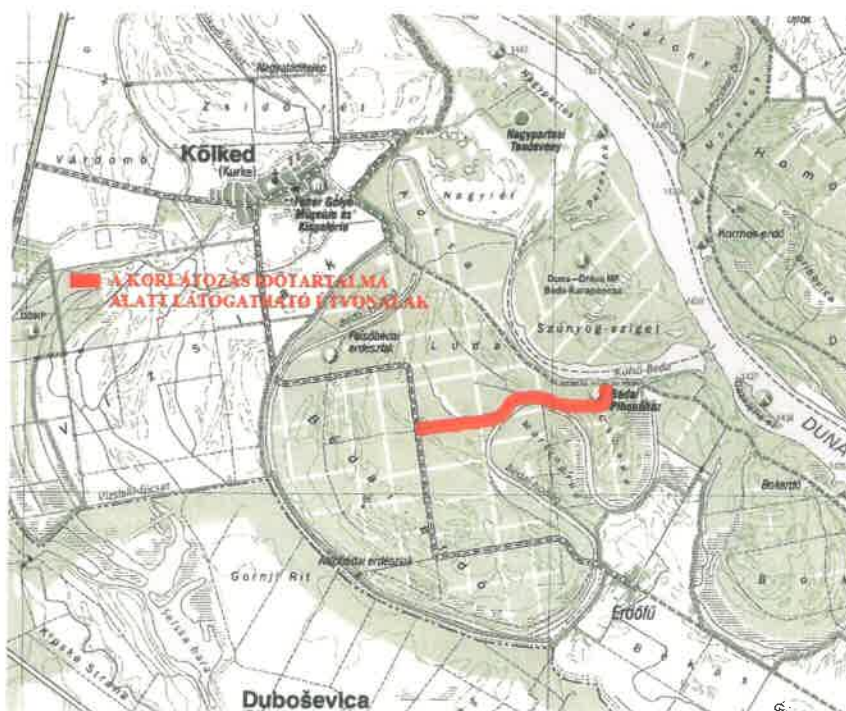
# FIGYELEM!!!

## TISZTELT ERDŐJÁRÓK!

A Gemenc Zrt. a 2009. évi XXXVII. (az erdőről, az erdő védelméről és az erdőgazdálkodásról szóló) törvény 94.§.(1) értelmében **2016. február 01. és március 14. közötti időszakban teljes napszakra vonatkozó erdőlátogatási tilalmat rendel el.**

**2016. FEBRUÁR 01. ÉS MÁRCIUS 14. KÖZÖTT CSAK AZ ALÁBBI UTAK ÉS HELYEK LÁTOGATHATÓK:**

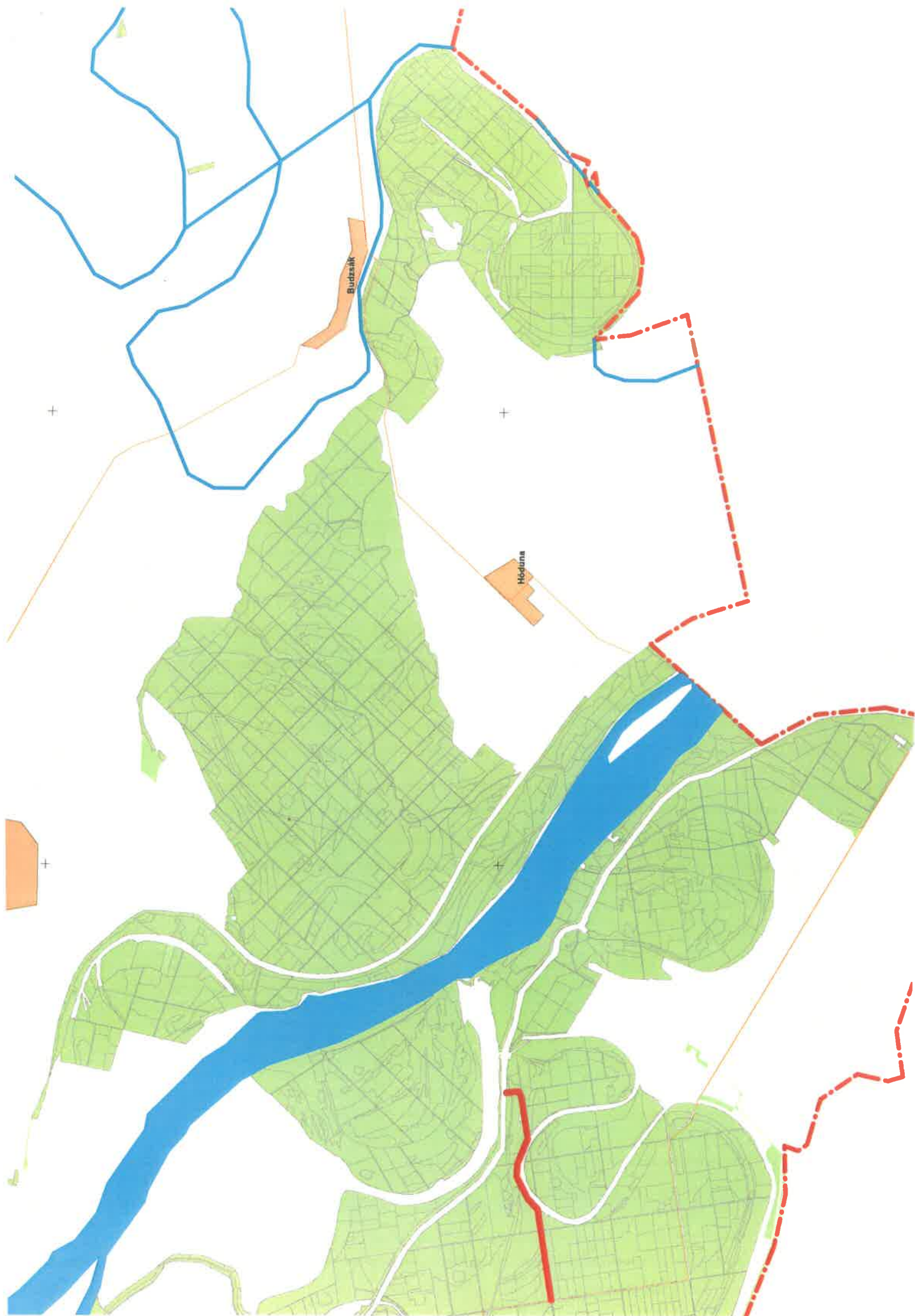
- a Bédai vadászházhoz vezető bekötőút.

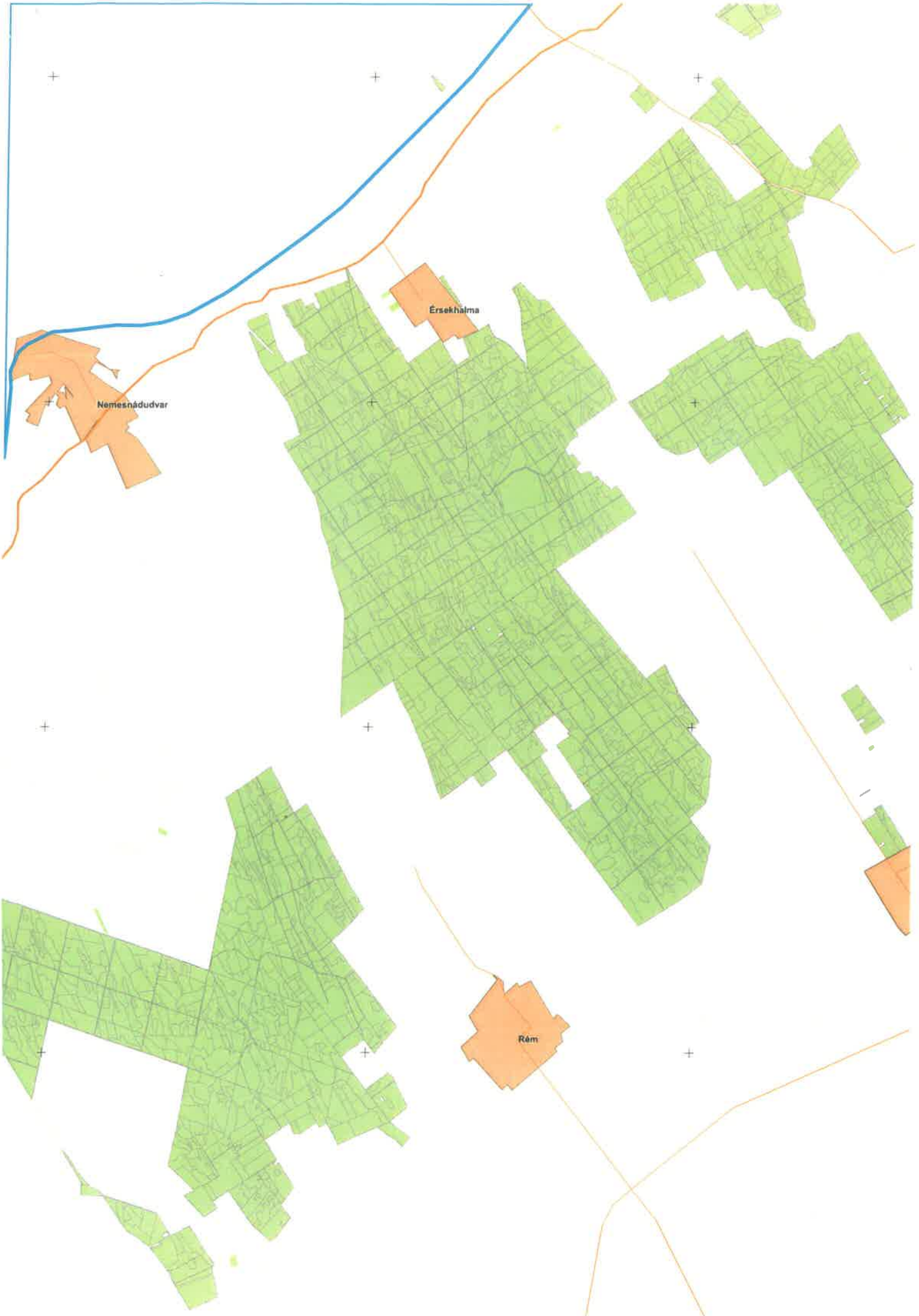


A korlátozással és a tilalommal kapcsolatban további információ itt kapható:

6500 Baja, Szent Imre tér 2. Tel.: 79/ 321-049, 326-387 Fax : 79/ 324-181  
web: [www.gemenczrt.hu](http://www.gemenczrt.hu); e-mail: [gemenc@gemenczrt.hu](mailto:gemenc@gemenczrt.hu)









Fajaz



Dusnok

